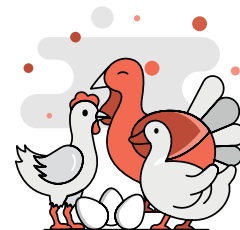




# GENERALI PRODUKCJA ZWIERZĘCA

## PRZEWODNIK PO PRODUKCIE, CZYLI CO WARTO WIEDZIEĆ PRZED ZAKUPEM



Jesteśmy po to, aby chronić Twój zysk i pomóc Ci utrzymać płynność finansową Twojej fermy. Prowadzisz hodowlę drobiu i obawiasz się przegrzania stada, awarii systemu wentylacji czy strat finansowych w związku z wykryciem np. serotypów Salmonelli? Z naszą polisą możesz spać spokojniej – chronimy nieosiągnięty lub utracony zysk z produkcji zwierzęcej, którą przerwało czy zakłóciło wydarzenie objęte ubezpieczeniem.



### KOGO UBEZPIECZAMY

Nasze ubezpieczenie przygotowaliśmy dla rolników – osób fizycznych oraz przedsiębiorców rolnych, którzy prowadzą:

- chów i hodowlę drobiu rzeźnego oraz drobiu rodzicielskiego:
  - kur,
  - indyków,
  - gęsi,
  - kaczek,
- produkcję jaj konsumpcyjnych oraz wylęgowych.

Umowę zawieramy na rok. Nasza ochrona ubezpieczeniowa rozpoczyna się zwykle po 7 dniach od zawarcia umowy. Jednak w ubezpieczeniu od chorób ochrona rozpoczyna się po 30 dniach od zawarcia polisy.



### CO UBEZPIECZAMY

Ochroną obejmujemy utracony bądź nieosiągnięty zysk z produkcji drobiu i jaj.

| Rodzaj produkcji  |   | Odchów | Tucz | Nieśność |
|-------------------|---|--------|------|----------|
| Drob rzeźny       | brojler kurzy                                   | ✓      | ✗    | ✗        |
|                   | brojler indycki                                 | ✓      | ✓    | ✗        |
|                   | brojler kaczy                                   | ✓      | ✓    | ✗        |
|                   | brojler gęsi                                    | ✓      | ✓    | ✗        |
| Jaja konsumpcyjne | kura nioska                                     | ✓      | ✗    | ✓        |
| Jaja wylęgowe     | stado rodzicielskie: kur, indyków, kaczek, gęsi | ✓      | ✗    | ✓        |

Możemy Ci pomóc, gdy w Twojej hodowli zostaną wykryte choroby, które obejmujemy ubezpieczeniem, i w wyniku których:

- zwierzęta padną lub trzeba będzie je ubić,
- spadnie wartość produktów zwierzęcych,
- zmniejszy się wydajność Twojej produkcji,
- proces produkcyjny zostanie przerwany

– a Ty z tego powodu stracisz planowane zyski lub nie będą one tak wysokie, jak zakładałeś.

W wariantach podstawowym zapewniamy Ci wsparcie po następujących zdarzeniach:

- awaria urządzeń wentylacyjnych,
- przegrzanie,
- przepięcie w instalacji elektrycznej,
- zatrucie stada,
- przerwy w dopływie prądu,
- panika stada indyków.



## JAK JESZCZE MOŻEMY CI POMÓC

Jeśli wykupisz dodatkową klauzulę, rozszerzymy zakres Twojego ubezpieczenia o ochronę przed skutkami zdarzeń, w wyniku których możesz stracić zyski z hodowli.

| Zdarzenie  | Jakie koszty uwzględniamy, gdy wyliczamy odszkodowanie   |
|--|--|
| Salmonella   | <ul style="list-style-type: none"><li>Koszty związane z zakłóceniem cyklu produkcyjnego, różnicami cen sprzedaży, transportem, oczyszczaniem i odkażaniem budynku oraz inne koszty związane ze zdarzeniem.</li></ul> |
| Choroby rejestrowane (chlamydiozy, choroby Gumboro, choroby Mareka i mykoplazmozy) | <ul style="list-style-type: none"><li>Koszty utylizacji zwierząt, leczenia, różnice cen sprzedaży oraz inne koszty związane ze zdarzeniem.</li></ul>   |
| Histomonozą  | <ul style="list-style-type: none"><li>Koszty utylizacji zwierząt, leczenia, różnice cen sprzedaży oraz inne koszty związane ze zdarzeniem.</li></ul>   |

Ponadto, jeśli opłacisz dodatkową składkę:

- nie będziemy stosować zasady odpowiedzialności proporcjonalnej, gdy wartość rocznej produkcji w okresie szkody nie przekroczy 120% sumy ubezpieczenia wskazanej w polisie,
- i jeśli wynika to z zawartej klauzuli, pokryjemy straty związane z restrykcjami w przemieszczaniu się na obszarach, na których znajdują się dostawcy i odbiorcy produktu pochodzenia zwierzęcego, z którymi masz podpisane umowy. Możemy zrekompensować Twoje straty związane m.in. z różnicami cen sprzedaży, utylizacją, transportem.

## JAK WYLICZAMY SUMĘ UBEZPIECZENIA

Sumę ubezpieczenia obliczamy na podstawie **wartości przewidywanej rocznej produkcji zwierzęcej** dla wszystkich kierunków produkcji zwierzęcej, które ubezpieczasz.

Abyśmy mogli to zrobić:

- podajesz nam dane o produkcji, o które Cię poprosimy,
- deklarujesz wartość przewidywanej maksymalnej rocznej produkcji zwierzęcej,
- podajesz nam dane na podstawie zawartych już umów sprzedaży dotyczących określonego kierunku Twojej produkcji, a jeśli:
  - nie masz umów, przekazujesz nam średnie wartości, jakie uzyskałeś z danego kierunku produkcji w ostatnim roku przed zawarciem umowy ubezpieczenia,
  - nie miałeś wcześniejszych zysków i nie masz umów, uwzględniamy średnie ceny rynkowe,
- podajesz nam najwyższą łączną liczbę zwierząt w okresie ubezpieczenia dla etapu lub etapów produkcji zwierzęcej, którą ubezpieczasz.

## JAK WYPŁACAMY ODSZKODOWANIE

Każde zdarzenie objęte zakresem ubezpieczenia traktujemy indywidualnie:

- szkody likwidują doświadczeni eksperci z branży agro,
- wyliczamy należne odszkodowanie – nie ustalamy odszkodowań ryczałtowo,
- odpowiadamy tak długo, jak Twoja produkcja jest zagrożona, ograniczona czy zlikwidowana, a Ty tracisz zyski – nawet do 12 miesięcy od zdarzenia,
- stosujemy udział własny (np. w zależności od postanowień umowy pomniejszamy wypłacone odszkodowanie – od 0% do 5%, a dla kur niosek i stad rodzicielskich – 2% sumy ubezpieczenia).



## CZEGO NIE UBEZPIECZAMY

Są takie sytuacje i zdarzenia, za które nie odpowiadamy. Nasze ubezpieczenie nie obejmuje szkód, które m.in.:

- powstały poza okresem ubezpieczenia,
- wynikają z rażącego niedbalstwa lub umyślnego działania Twojego lub Twoich reprezentantów, współpracowników czy pracowników,
- zostały spowodowane przez sytuacje nadzwyczajne, np. zamieszki, lokaut, akty sabotażu lub terroryzmu,
- powstały, ponieważ niewłaściwie lub nieterminowo przeprowadziłeś zabiegi zootechniczne, weterynaryjne lub profilaktyczne, np. szczepienia.



Ponadto nie odpowiadamy za skutki:

- wad genetycznych zwierząt z Twojej hodowli,
- chorób, które dotknęły Twoje stado przed zawarciem umowy ubezpieczenia lub istniały, gdy ją zawierałeś,
- chorób zakaźnych zwalczanych z urzędu, które pojawiły w tej samej miejscowości, w której znajduje się Twoja hodowla – przed zawarciem umowy ubezpieczenia lub istniały, gdy ją zawierałeś albo gdy obowiązywał czas karencji,
- chorób zakaźnych zwierząt innych niż te, które wymieniamy w umowie.



## TWOJE KORZYŚCI

Z naszym ubezpieczeniem produkcji zwierzęcej m.in.:

- zyskujesz spokój, bo wiesz, że chronimy Twoją działalność przed utratą spodziewanego zysku,
- nie stosujemy okresu karencji – w wariantach podstawowym, klauzuli niedoubezpieczenia i gdy przedłużasz z nami umowę,
- masz pewność solidnej i fachowej likwidacji szkód – jesteśmy ekspertem w ubezpieczeniach dla rolnictwa,
- możesz oszczędzać z Agro Programem – naszym programem zniżek dla lojalnych klientów.



## JAK KUPISZ UBEZPIECZENIE

Zależy nam na Twojej wygodzie i szanujemy Twój czas, dlatego nasze ubezpieczenie możesz kupić:



**BEZPOŚREDNIO  
U AGENTA**



## JAK ZGŁOSISZ SZKODĘ

Kiedy w życiu przytrafia się coś nieprzewidywanego, każdy potrzebuje wsparcia. U nas szkodę zgłosisz prosto i szybko:



**ONLINE**



**PRZEZ  
TELEFON**



## DODATKOWE INFORMACJE

Szczegółowe informacje o produkcie znajdziesz w:

- Ogólnych Warunkach Ubezpieczenia Generali produkcja zwierzęca,
- Karcie produktu „Ubezpieczenia Generali produkcja zwierzęca”.

Informacje na temat Agro Programu znajdziesz w:

- Regulaminie promocji „Agro Program”.

